

TECHNICKÉ VÝSLEDKY ZÁVODU Č. 77/A

3 IX. 1977

Kategorie: K1 - ženy

Por.	Příjmení a meno	TJ	Čas	Body	Spolu	Výřad.
1.	Feydt Brigit	NDR	220,65 221,62	20 -	240,65 221,62	221,62
2.	Hädicke Sylvie	NDR	222,96 219,72	10 10	232,96 229,72	229,72
3.	Kubovčáková Jana	UKBa	224,02 226,59	10 20	234,02 246,59	234,02
4.	Potočková Vlasta	SLZv	245,83 237,99	10 -	255,83 237,99	237,99
5.	Jankovská Barbara	PĽR	239,40 241,76	10 -	249,40 241,76	241,76
6.	Olchová Kunegunda	PĽR	237,65 237,51	20 10	257,65 247,51	247,51
7.	Sakula Melgarzets	PĽR	240,84 247,71	30 10	270,84 257,71	257,71
8.	Gregušová Katarína	LLM	244,36 243,92	20 20	264,36 263,92	263,92
9.	Basta Wanda	PĽR	246,28 249,69	50 20	276,28 269,69	269,69
10.	Mejerčáková Helena	UKBa	253,94 251,30	20 50	273,94 301,30	273,94
11.	Meixnerová Jpdiťa	LLM	266,11 258,54	30 30	296,11 288,54	288,54
12.	Almanová Zoňa	LLM	248,82 253,06	50 50	298,82 303,06	298,82
13.	Venutová Irens	LLM	266,24 277,69	60 30	326,24 307,69	307,69
14.	Bernedy Krystyna	Dunajec	281,33 269,81	40 40	321,33 309,81	309,81
15.	Rebatínová Gabriela	LLM	269,30 281,61	100 30	369,30 311,61	311,61

16.	Klepáčová Zuzana	LLM	291,76	60	371,76	
			281,72	30	311,72	311,72
17.	Sprečková Lucia	SlZv	268,86	70	338,86	
			270,66	90	360,66	338,86
18.	Valenská Júlia	LeKo	276,57	110	386,57	
			293,12	60	353,12	353,12
19.	Kmetiková Jana	SlZv	277,44	130	407,44	
			286,72	70	356,72	356,72
20.	Pripínová Ingrid	LLM	278,89	110	388,89	
			279,18	150	429,18	388,89
21.	Sladká Alena	SlZs	309,32	290	599,32	
			291,79	120	411,79	411,79

Kategorie: C1 muži

1.	Heinrich Harold	NDR	218,01 217,18	10 -	228,01 217,18	217,18
2.	Zelmer Andreas	NDR	221,37 218,13	10 -	231,37 218,13	218,13
3.	Gábe Milan	DuBr	220,53 218,56	10 -	230,53 218,56	218,56
4.	Lehmann Wofrem	NDR	220,92 218,78	- -	220,92 218,78	218,78
5.	Borraei Rudolf	LoKo	222,67 223,31	- 10	228,67 263,31	222,67
6.	Biszíček Oldřich	DuBr	228,38 225,57	10 -	268,38 225,57	225,57
7.	Sedonka Peter	DuBr	235,31 227,81	- -	235,31 227,81	227,81
8.	Czejs Zbigniew	PŁR	236,98 228,91	10 -	246,98 228,91	228,91
9.	Radil Jaroslav	DuBr	231,27 230,55	10 -	251,27 230,55	230,55
10.	Hönicke Ralph	NDR	227,91 231,43	10 -	247,91 231,43	231,43
11.	Kspraycki Jacek	PŁR	228,66 232,51	10 -	238,66 232,51	232,51
12.	Hochschornar Peter	UKBa	236,71 227,20	- 10	236,71 257,20	236,71
13.	Drábek Mojmir	SIZv	236,68 236,90	10 -	246,68 236,90	236,90
14.	Kulhánek Miroslav	UKBa	234,14 228,33	10 10	254,14 238,33	238,33
15.	Gawlikowski Roman	PŁR	230,15 229,89	10 10	260,15 239,89	239,89
16.	Pietke Ivan	LLM	237,69 231,02	10 10	247,69 231,02	247,69
17.	Petro Milan	UKBa	237,41 239,49	10 10	257,41 249,49	249,49
18.	Kedencič Ferik	SFRJ	244,70 241,35	10 10	254,70 261,35	254,70
19.	Dojčan Ján	UKBa	238,45 236,63	10 10	258,45 256,63	258,45



20.	Karoz Kazimierz	Pieniny	266,15 259,14	10 -	276,15 259,14	259,14
21.	Petrovič Milovan	SFRJ	232,12 233,23	30 40	262,12 273,23	232,12
22.	Knamenowski MŁa	SFRJ	252,60 256,57	10 20	268,60 276,57	252,60
23.	Grygiel Jan	SFRJ	236,16 235,03	30 30	266,16 265,03	235,03
24.	Hlevnička Miloslav	SFRJ	231,79 236,86	50 30	281,79 266,86	236,86
25.	Harju Jüri	LR	243,88 242,02	70 40	313,88 282,02	242,02
26.	Vajda Dező	HRS	254,43 242,11	70 40	324,43 282,11	242,11
27.	Lesniak Antoni	SFRJ	252,64 257,50	30 40	282,64 297,50	252,64
28.	Vejnovič Jarich	LR	295,24 263,90	20 40	315,24 303,90	303,90
29.	Mojavik František	SFRJ	263,52 247,64	70 80	333,52 327,64	247,64
30.	Kiss Ernő	HRS	233,14 242,46	70 40	303,14 332,46	242,46
31.	Szczuk Zbigniew	Pieniny	338,74	30	338,74	338,74
32.	Kowalik Henryk	Polonia	263,29 268,29	70 80	333,29 346,29	268,29
33.	Mayer Jác	SFRJ	272,55 276,43	60 70	332,55 346,43	276,43
34.	Powlik Wacław	Polonia	270,96	80	350,96	270,96
35.	Kilap Ferenc	LR	295,43 268,06	250 50	405,43 318,06	268,06
36.	Kozmácz Károly	HRS	302,99 299,99	60 100	362,99 399,99	299,99
37.	Óstko János	LR	340,62 293,48	130 30	470,62 323,48	293,48
38.	Kacsa Péter	Pieniny	298,05 294,82	30 180	328,05 474,82	298,05
39.	Vida Jarich	SFRJ	265,26 283,24	120 120	405,26 403,24	265,26

40.	Nagy Sandor	MĽR	319,51 303,45	90 140	409,51 443,45	409,51
41.	Bobrowski Krzysztof	Danejec	285,40 283,03	150 150	435,40 433,03	433,03
42.	Gorowski Tomasz	Start	322,33 280,84	130 160	452,33 440,84	440,84

Kategória: 3 x Kl muži

1.	Wlodearczyk Gawlikowski Pechwala	PĽR	212,31 208,55	30 -	242,31 208,55	208,55
2.	Hermann Röder Tottenborn	NDR	213,82 211,35	20 10	233,82 221,35	221,35
3.	Opyředník Mechura Cibák	DuBr	211,96 211,77	90E 10	301,96 221,77	221,77
4.	Chrapčák Mráz Tkáč	LLM	225,51 212,45	40 10	265,51 222,45	222,45
5.	Stachera Chebeň Gierl	SLŽv	228,71 229,03	- 40	228,71 269,03	229,73
6.	Mráz Ondrušek Ševčík	SLŽe	238,23 234,10	120 10	348,23 244,10	244,10
7.	Matušik Spodniak Kocko	LSZv	234,73 245,73	20 110	254,73 355,73	254,73
8.	Serrefimowski Erol Reusden	SFRJ	221,56 222,13	60 40	281,56 262,13	262,13
9.	Falczyk Wegiersz Jendure	Pieniny	251,22 250,20	60 40	311,22 290,20	290,20
10.	Popiela Wanczyk Zejza	Danejec	242,52 237,36	140 60	382,52 297,36	297,36
11.	Bedura Pavoda Klečko	SLŽe	253,81 265,99	50 120	303,81 385,99	303,81

12.	Dydr Majerczak Helges	Sokolice	242,75 244,13	70 90	312,75 334,13	312,75
13.	Vyperina Kundiš Cebrnoch	LIM	282,26 245,62	60 70	342,26 315,62	337,62
14.	Behúnek Kopeta Jasík	MaKe	254,51 271,54	120 50	364,51 321,54	311,54
15.	Fiut Kuták Kucherski	Dunajec	252,74 255,34	120 70	372,74 325,34	325,34
16.	Roščok Hajdúk Šamba	Start	249,10 252,76	170 100	419,10 352,76	352,76
17.	Vollman Mertiničský Zementčík	SLZv	313,39 284,95	320 120	633,39 404,95	404,95
18.	Brentál Majtes Fovellný	LIM	305,65 329,52	170 140	475,65 469,52	469,52

Kategória: 3 x 60 muži

1.	Boffany - Kalbitz Niesalich - Kukucaka Soumer - Feydt	WDR	268,66 259,40	20 30	288,66 269,40	268,66
2.	Jez - Kudlik Rychta - Esniak Perca - Melka	PLR	281,88 256,41	50 40	331,88 296,41	296,41
3.	Mertikán - Zetka Král - Kučera Fetran - Šiš	LIM	294,14 276,93	50 20	344,14 296,93	296,93
4.	Vejsovič - Weber Beroveký - Zdráhal Vejša - Kristl	PČK	303,45 301,72	100 30	403,45 333,72	331,72
5.	Knošček - Helfer Slevík - Horal Šrámek - Tanka	DaBr	303,26 303,79	170 50	473,26 393,79	393,79
6.	Hajdušák - Meixner Zelinka - Kučera Mokráš - Horák	LIM	307,22 307,24	190 90	497,22 397,24	397,24

Július Zetec,  
hlavný rozhodca

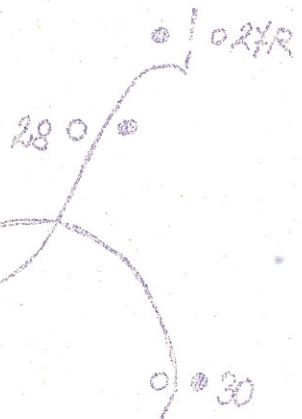
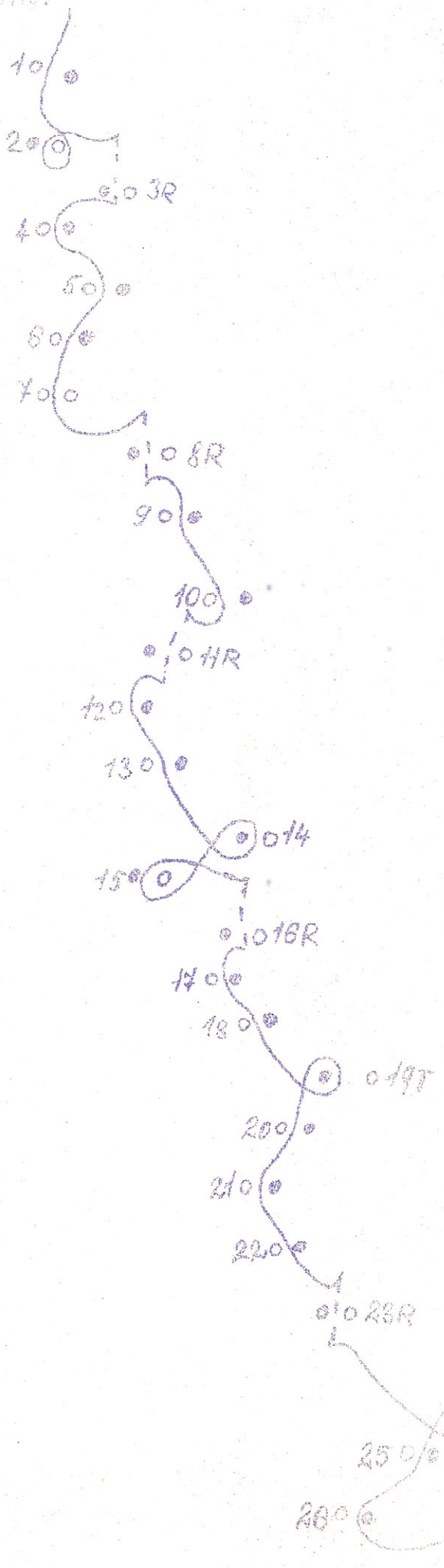
*Zetec*

Dušan Benický,  
riaditeľ pretekov

*Benický*

PLÁN SLALOM. TRATE XXIV. ROČNÍKA 1925

START



CIELY